



Spinnenwebben met ochtenddauw

## Biologieopdracht

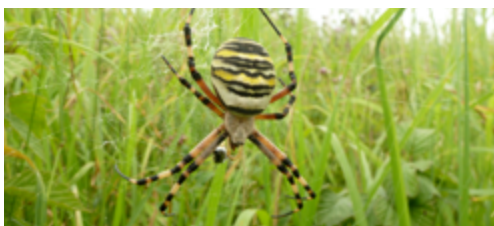
Ga per tweetal op zoek naar een spinnenweb. Je kunt de draden prachtig zien als je het web met een plantenspuit benevelt. De druppels hangen als parels aan het web. Bestudeer het web. Kijk naar de vorm: is het een wielweb, trechterweb of hangmatweb? Hoe zit het web in elkaar en hoe is het opgebouwd? Waar zit de spin? Wat doet de spin als je heel voorzichtig het web aanraakt? Wat gebeurt er als er een insect in het web komt?

## Leer het van de boswachter

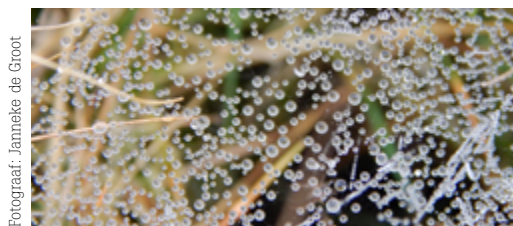
**Een spinnenweb is een door spinnen gemaakte constructie dat bestaat uit spinsel. Het dient meestal als vangnet voor vliegende of springende prooien.**

De draden zijn zo dun dat ze niet worden opgemerkt door de vliegende insecten. Afhankelijk van de soort prooi wordt het web aan de toppen van planten of juist dicht bij de grond gemaakt.

Soms zijn de draden van het web voorzien van een kleefstof. Hierdoor blijft de prooi aan de draden kleven. De spin heeft er zelf geen last van. Hij loopt als het ware tussen de lijmdruppels door.



Wespenspin



Dauwdruppels in spinnenweb



1  
uur

15  
min.

Groep  
1-8

Gratis

Kijk voor meer informatie op [natuurwijs.nl](https://natuurwijs.nl)

 **NatuurWijs**  
DE NATUUR ALS KLASLOKAAL